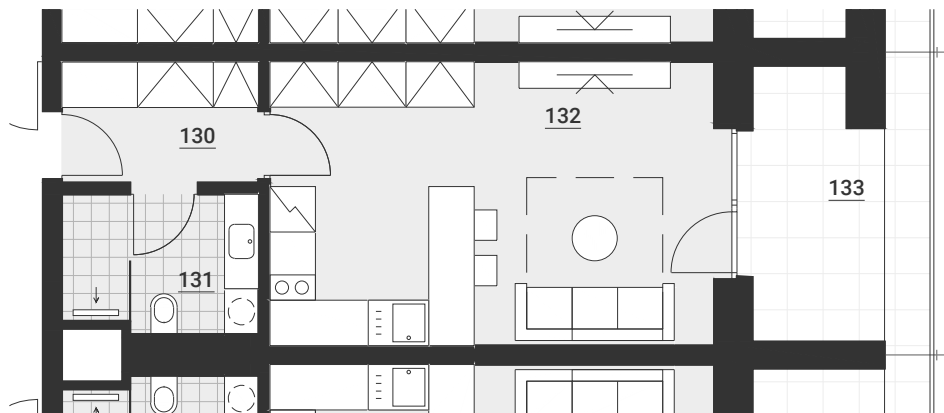


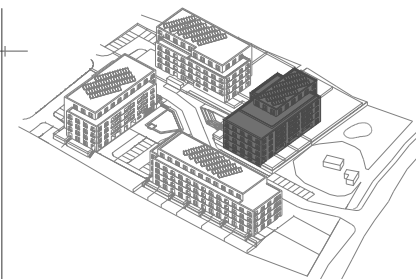
OBYTNÝ SOUBOR MORÁVKOVA

byt A4_5 - 1+kk

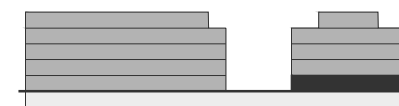
130	zádveří	4,2 m ²
131	koupelna + WC	4,7 m ²
132	obývací pokoj + kuchyň	22,0 m ²
	plocha příček	1,3 m ²
	PODLAHOVÁ PLOCHA BYTU	32,2 m²
133	lodžie	6,4 m ²
	zahrada	25,0 m ²
	CELKOVÁ PRODEJNÍ PLOCHA	63,6 m²



bytový dům A4



1.NP



umístění bytu

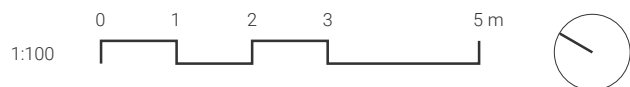
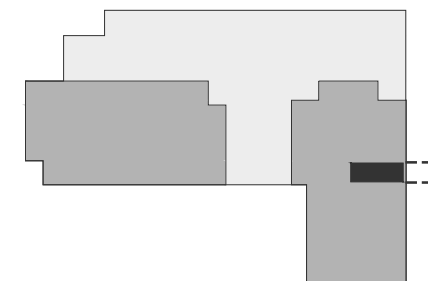


Schéma půdorysu představuje dispoziční řešení bytu. Zobrazené vybavení nábytkem, vestavěné skříně, kuchyňská linka včetně spotřebičů a pračky nejsou součástí dodávky bytu. Toto vybavení je zobrazeno pouze pro názornost. Umístění zařizovacích předmětů je v půdorysu zakresleno schematicky. Uvedená plocha bytu se během realizace stavby může změnit. Podlahová plochy bytu je stanovena nařízením vlády 366/2013 Sb., a je dána součtem místností a dalších ploch započítávaných do podlahové plochy obecně označených jako plocha příček.